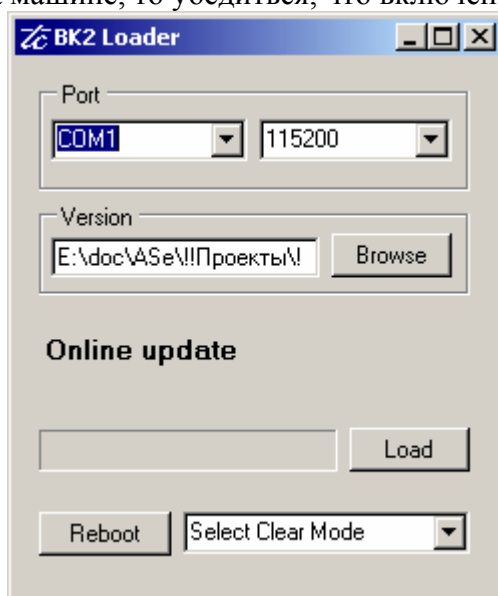
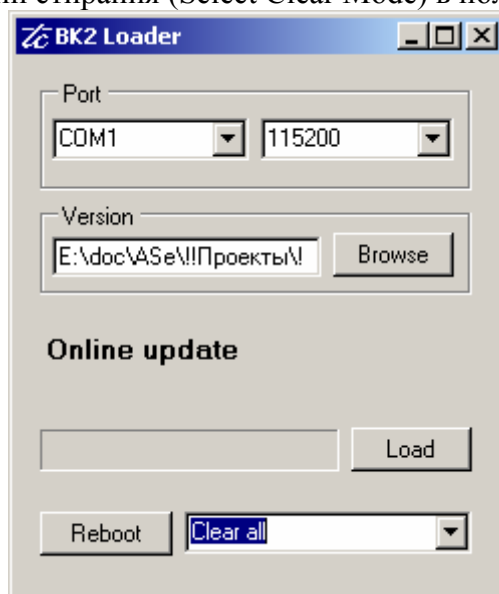


1. Подключить программатор к блоку МК в 6-ти контактный разъём.
2. Подключить программатор к COM порту компьютеру IBM PC (для подключения можно использовать удлинители COM порта)
3. Для работы программы необходимо наличие в системе Microsoft .NET Framework 2.0 (x86). Скачать его можно бесплатно с сайта Микрософт <http://www.microsoft.com/downloads/details.aspx?familyid=0856EACB-4362-4B0D-8EDD-AAB15C5E04F5&displaylang=ru>
4. Запустить программу ControlCenterMK-N_Online.exe для перепрошивки.
5. В открывшемся окне выбрать порт (Port), к которому подключен программатор (COM1, COM2, и т.д.)
6. Выбрать файл прошивки (Browse). Файл прошивки имеет расширение BK2.
7. Подключить блок МК к питанию при помощи прилагаемого в комплекте с программатором блоком питания, если программирование осуществляется непосредственно на машине, то убедиться, что включено зажигание на автомобиле.

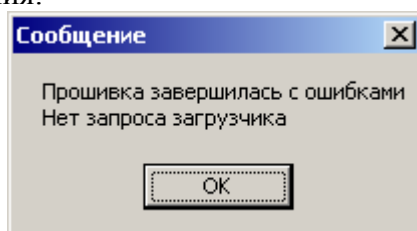


8. Для загрузки прошивки необходимо нажать на кнопку LOAD. По окончании загрузки дождаться появления сообщения о том, что прошивка осуществлена успешно.
9. По окончании прошивки ОБЯЗАТЕЛЬНО произвести очистку памяти МК. Для этого надо выбрать тип стирания (Select Clear Mode) в положение Clear all.



Проблемы перепрошивки:

1. При получении сообщения:



Необходимо проверить наличие питания, а так же правильность подключения адаптера программатора.

2. Если в процессе прошивки возникли какие-либо проблемы, то необходимо прервать процесс программирования, нажав на кнопку STOP. Выключить питание МК-Н. Включить снова и повторно нажать на кнопку LOAD.
3. Если в процессе прошивки возникли, какие либо проблемы, приведшие к тому, что при включении блока слышен только один сигнал кратковременный beep, но после него МК не запускается, то необходимо выключить питание МК-Н. Нажать на кнопку LOAD и обратно включить питание МК-Н. То есть в начале запустить процесс программирования, а уже потом подать питание на МК-Н. После первого звукового сигнала beep начнётся процесс загрузки. Возможно, потребуется несколько раз повторить этот процесс для запуска загрузки прошивки.

Внимание! Повторяющиеся, равномерные сигналы beep-beep-beep свидетельствуют о том, что в приборе находится разрушенная прошивка и необходимо повторное перепрошивание прибора.